

„Traumatische Erfahrungen
fordern uns heraus, alles einzu-
setzen, was wir zur Verfügung
haben, um zu heilen.“

Prof. Dr. Luise Reddemann,
Dr. med. Cornelia Dehner-Rau

NLP schnuppern 2025

kostenfreie NLP Infoabende:
Monatlich in Neustadt – www.pfalz-nlp.de

NLP Basis Seminar:

14. – 16.02.2025 05. – 07.09.2025
23. – 25.05.2025 10. – 12.10.2025
25. – 27.07.2025

Ihr konkreter Nutzen

- > Sie erhalten fundierte Fähigkeiten und Kenntnisse um Menschen bei der Bewältigung traumatischer Erlebnisse zu unterstützen.
- > Sie sind in der Lage systemisch-lösungsorientiert die emotionale Selbstfürsorge Ihrer Klienten zu stärken.
- > Sie werden befähigt multi-methodisch Ressourcen wie z.B. Selbstsicherheit, Lebensfreude und Humor zu reaktivieren.
- > Sie erwerben sich strukturelles Wissen, um individuelle Verletzungspunkte erfragen zu können und diese mit Ihrem Klienten ressourcenvoll zu integrieren. Dadurch ist eine Lösung von Backflashes, autoaggressivem Verhalten, Schlafstörungen, Panikattacken, Ängsten, usw. möglich.
- > Sie erlernen zur Unterbrechung selbstdestruktiver Muster wirkungsvolle Methoden um Traumatrigger und Erlebnisse zu integrieren, sowie die Selbstregulationsfähigkeiten Ihrer Klienten zu fördern.
- > Erwerben Sie Wissens- und Handlungskompetenz im Umgang mit systemischen Methoden zum Anbieten lösungs- und ressourcenorientierter Interventionen.

Speziell für die berufliche Qualifikation

- > Zur professionellen Berufsausübung für Therapeuten als Systemischer Trauma Therapeut, EMDR Therapeut
- > Professioneller Abschluss als Trauma Coach und EMDR Coach für Privat- und Businesscoaching, Paar- und Gruppencoaching, Supervision
- > Abschluss nach mehreren Verbänden:
 - National nach dem Deutschen NLP Coaching Verband (ISO zertifiziert)
 - Europäische Gesellschaft für Traumatherapie und EMDR e.V.
 - International nach der Society of NLP

Weitere Informationen

Teilnahmevoraussetzung:

Mind. 25 Jahre alt, Vorkenntnisse im Bereich Coaching oder NLP kombiniert mit einer Fach- oder Berufsausbildung oder die Zulassung als Therapeut. Details entnehmen Sie bitte der Homepage.

Ort

Seminarzentrum Mandelblütenhof in Neustadt/W.

Zeiten an den 3 & 4-tägigen Ausbildungs-Modulen

Werktags 09:00 – 18:30 Uhr

Samstags 09:00 – 18:30 Uhr

Sonntags 09:00 – 17:00 Uhr

Kosten

Unternehmen über 10 MA

- 5.490 Euro Richtpreis
zzgl. 350 Euro Seminarpauschale und 100 Euro Kursliteratur

Privattarife und Unternehmen bis 10 MA

- 4.590 Euro Kursgebühr
- 3.990 Euro für Studenten, Arbeitslose
zzgl. 290 Euro Seminarpauschale und 100 Euro Kursliteratur
zzgl. 120 Euro bei Ratenzahlung

Die Kursgebühren sind umsatzsteuerbefreit
Rabatte für Earlybirds und Frühbucher

Michael Löhlein Trainings GmbH

Abteilung PFALZ NLP ACADEMY
Peter Koch Straße 38 | 67435 Neustadt
Telefon 06321 937 57 51
info@pfalz-nlp.de | www.pfalz-nlp.de

Deutscher NLP
Coaching Verband



Ausbildung

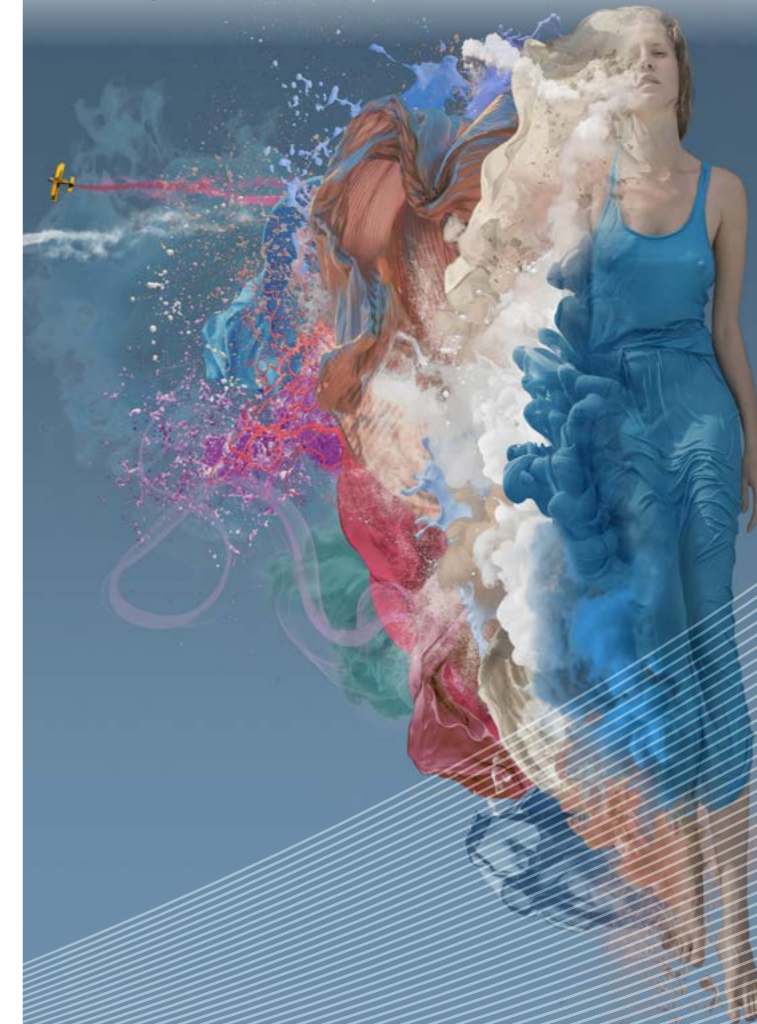
Systemischer Trauma Therapeut & Coach 2025/26

www.pfalz-nlp.de



Kurz-Curriculum

Leitung: Michael Löhlein



Ausbildung:

Systemischer Trauma Therapeut & Coach

Dieses Ausbildungs - Curriculum bietet Ihnen eine umfassende und professionelle Systemische Trauma Therapeuten und Trauma Coach Ausbildung, die auf modernen Ansätzen und den neuen Erkenntnissen in der System - und Bindungstheorie sowie Neurobiologie beruht.

Die Ausbildung zielt darauf ab, Teilnehmenden fundierte Fähigkeiten und Kenntnisse zu vermitteln, um Menschen bei der Bewältigung traumatischer Erlebnisse achtsam begegnen und auf Wunsch auch wirksam integrativ unterstützen zu können.

Einfach genial!

Professionelle Doppel-Qualifikation als Systemischer Trauma Therapeut/Coach sowie zum EMDR Therapeut/Coach.

Mögliche Abschlüsse & Zertifizierungen als:

- > **Systemic Therapist for Psychic Trauma and Mental Health**
Verband: Society of NLP, 60 € Siegelgebühr
- > **Systemischer Trauma Therapeut und syst. Trauma Coach**
zertifiziert durch die Europäische Gesellschaft für Traumatherapie und EMDR e.V. bei einer Mitgliedschaft für 40 € jährlich
- > **EMDR Therapeut / EMDR Coach**
zertifiziert kostenfrei über das Institut oder International nach Dr. Christina Hall (60 € Siegelgebühr) oder Mitgliedschaft und Anerkennung über die Europäische Gesellschaft für Traumatherapie und EMDR e.V. (40€ Jahresbeitrag)

Rabatt Modelle (für Unternehmen über 10 MA gilt der Richtpreis) - 400 € für Earlybirds bis 30.04./ 250 € für Frühbucher bis 15.06. - 600 € Rabatt bei einer schon bestehenden, zertifizierten EMDR Ausbildung, fünf EMDR Tage müssen nicht mehr belegt werden.

Förderungen und Bildungsurlaub

1.500 € staatl. Zuschuss für Rheinland-Pfälzer, sowohl für **Privatpersonen und Selbständige**, als auch für **Betriebe** (vorherige Beantragung). Hohe Förderung deutschlandweit für **Soloselbständige** bis max. 1 MA möglich.

Bildungsurlaub kann beantragt werden.

Inhalte & Termine

Die folgenden Themen werden sinnvoll auf die Termine der Module aufgeteilt:

Grundlagen der Traumarbeit:

Einführung in die Traumalogie, Auftragsklärung und Anamnese im Traumakontext. Diagnostische Kriterien, Grundlagen von Krisenintervention, Umgang mit Suizidalität. Arbeiten mit Dissoziation, Backflashes, starken Affekten. Sichere Orte und Lösungsräume schaffen, Grundlagen der Selbstregulation, Psychoedukation zu Traumasymptomen und deren Auswirkungen, Formen von Traumatisierungen, Interventionsplanung, Bewertung der Integrationskapazität. Vorannahmen einer ressourcen-orientierten und systemischen Traumatheorie.

Fortgeschrittene NLP Techniken im Trauma Kontext

Grundlegende und fortgeschrittene NLP-Techniken zur Affektregulation und speziellen Nutzung bei Traumata. Die Bedeutung der therapeut. Beziehung, erweiterte Arbeit mit Glaubenssätzen und Reimprinting. Die Arbeit mit dem inneren Parlament, Nutzen von Submodalitäten, Metaphern, Ankern zur Selbstwertstärkung, Distanzierungsfähigkeit, Triggerintegration und Ressourcenarbeit.

Systemische Ansätze in der Traumatherapie

Einführung in die systemische Traumatheorie mit moderner Lösungs-, Zukunfts-, Alltagsorientierung. Bewertungsmodell der Traumakomplexität und Meta-Abläufe. Traumaaufstellungen auf dem Systembrett, systemische Ansätze wie z.B. die Ego-State Therapie, die Inner Family System Therapie, Arbeit mit dem inneren Kind, Skalenarbeit, Fragetechniken. Differenziertes Vorgehen bei transgenerationalen und biographischen Traumata. Bindungstheorie, das „evolutionäre“ Potenzial in der Aufarbeitung von Traumata, Sinnfindung und posttraumatic-growth.

EMDR Ausbildung innerhalb des Ausbildungskurses

Entstehung und Wirkweisen von EMDR, Anwendung und Durchführung von EMDR und EMDR Protokollen, weitere bilaterale taktile und auditive Stimulationsmodelle, EMDR mit

Kindern und Jugendlichen, EMDR in der Stabilisierung, Verankerungen und Ankermodelle im EMDR Kontext, Dissoziation und Assoziation in der EMDR-Technik. Fallbeispiele und Demos

Ressourcenarbeit und Selbstregulation

Techniken zur Stärkung der Selbstregulation, Selbstwirksamkeit, Selbstfürsorge. Methoden zur Förderung von Selbstberuhigung, Entspannung, Stabilisation. Timeline Arbeit in Vergangenheit und mit heilsamen Zukunfts-ichs. Einsatz von Humor und Freude als therapeutische Ressourcen. Embodiment Übungen zur Vernetzung von Kognition, Emotion und Körperempfindungen in Bezug auf Traumareaktionsmuster. Kreativmethoden aus der Traumatherapie. Notfall-Ressourcenkit für Klienten zu Hause, Design wirkungsvoller Übungen zur Integrationsunterstützung.

Eigenentwicklung und Selbstreflexion

Besprechung von Fallstudien und Praxisbeispielen. Einzelsupervision und Intervision. Fragestellungen der Ethik.

Termine 2025/2026

Insgesamt 25 Tage (180 h)

Modul 1:	18. - 20.07.2025	(3 Tage)
Modul 2:	25. - 28.09.2025	(4 Tage)
Modul 3:	16. - 18.10.2025	(3 Tage), EMDR
Modul 4:	27. - 30.11.2025	(4 Tage), EMDR 2 Tage
Modul 5:	05. - 08.02.2026	(4 Tage)
Modul 6:	23. - 26.04.2026	(4 Tage)

6 x Intervision & Lernvertiefung online 18 - 21 Uhr (3 Tage):

04.09.25 / 05.11.25 / 18.12.25 / 20.01.26 / 25.02.26 / 26.03.26

Jetzt anmelden!

Erst 4 Wochen vor Start bezahlen
Beruflich steuerlich absetzbar
Staatliche Förderung & Rabatte für Frühbucher

Kursleiter & Ausbilder



Michael Löhlein

Leitender Ausbilder

NLP-Lehr Trainer, Lehr Coach und Systemik Ausbilder, Traumatherapeut, Ausbildung in transpersonaler Psychotherapie, seit 2004 Heilpraktischer Psychotherapeut, EMDR Therapeut



Ramona Hoffmann

Gruppenbegleitung

Dipl. Künstlerin, NLP Master, System Coach, Ausbildung in transpersonaler Psychotherapie, Ausbildung zur EMDR Therapeutin



Jens Leib

Dozent in der Ausbildung

Arzt für Humanmedizin i.A. zum Facharzt für Psychiatrie und Psychotherapie, NLP Master, System Coach, EMDR Therapeut



Peter Gerecke

Dozent in der Ausbildung

Dipl. Sozialpädagoge, NLP Master- und Lehrtrainer, Zert. Trainer für Traumatherapie und EMDR, 1. Vorsitzender der Europäischen Gesellschaft für Traumatherapie und EMDR e.V.



Katharina Wolfinger

Dozentin in der Ausbildung

Heilpraktikerin und seit über 20 Jahren Ausbilderin in der Systemik. Zusammenarbeit mit Dr. Dietrich Klinghardt von 2008-2013

Digitale Begleitung

- > ca 10 % des Kurses werden online durchgeführt, mit Intervisions- und Übungsabenden
- > begleitende Online Video Plattform (PNA Learning Hub). Mit Vorträgen, Übungen, Demos, Flipchart-Übersichten und Lehrmaterial